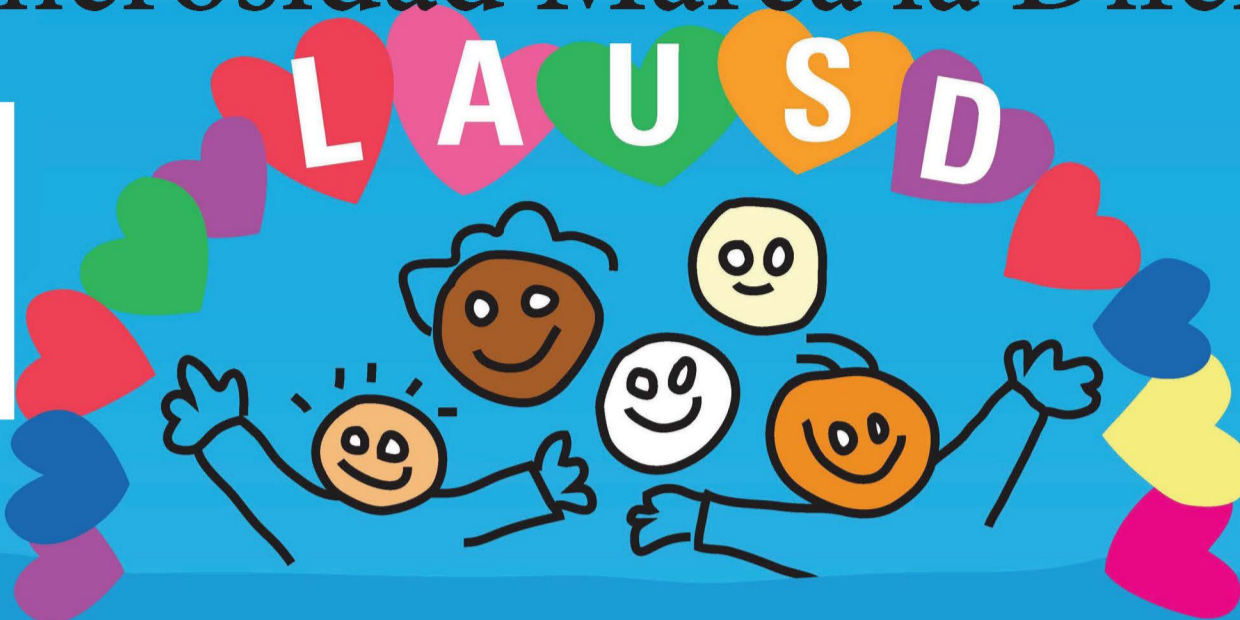


**Your Dollars Make A Difference**  
**Tu Generosidad Marca la Diferencia**



**SHARING BRINGS HOPE**

**CONSOLIDATED CHARITABLE CAMPAIGN**

**Compartir Trae Esperanza,  
Campana de Caridad Consolidada**

**DATES:**

**LOS ANGELES UNIFIED SCHOOL DISTRICT CONSOLIDATED  
CHARITABLE CAMPAIGN PARTICIPATING AGENCIES**

**Agencias Participando en la Campana de Caridad Consolidada del  
Distrito Escolar Unificado de Los Angeles**

**Asian Pacific Community Fund**  
Fondo Comunitario Asia Pacifico

**LAUSD Employee Sponsored Scholarship Fund**  
Fondo de Becas Patrocinado por Empleados LAUSD

**Brotherhood Crusade**  
Cruzada del la Hermandad

**The L.A. Trust for Children's Health**  
Fundacion para la Salud de Ninos de  
Los Angeles

**Creating Healthier Communities**  
Caridades de Salud Comunitarias

**United Latinx Fund**  
Fondo Latinx/o Unido

**EarthShare California**  
Compartiendo Entornos de California

**United Negro College Fund**  
Fondo Universitario Afroamericano  
Unido

**Kathryn Kurka Children's Health Fund**  
Fondo de Salud Infantil Kathryn Kurka

**United Teachers Educational Foundation**  
Fundacion Educativa de Maestros Unidos

**United Way of Greater Los Angeles**  
Camino Unido del Gran Los Angeles

**[www.SharingBringsHope.org](http://www.SharingBringsHope.org)**

